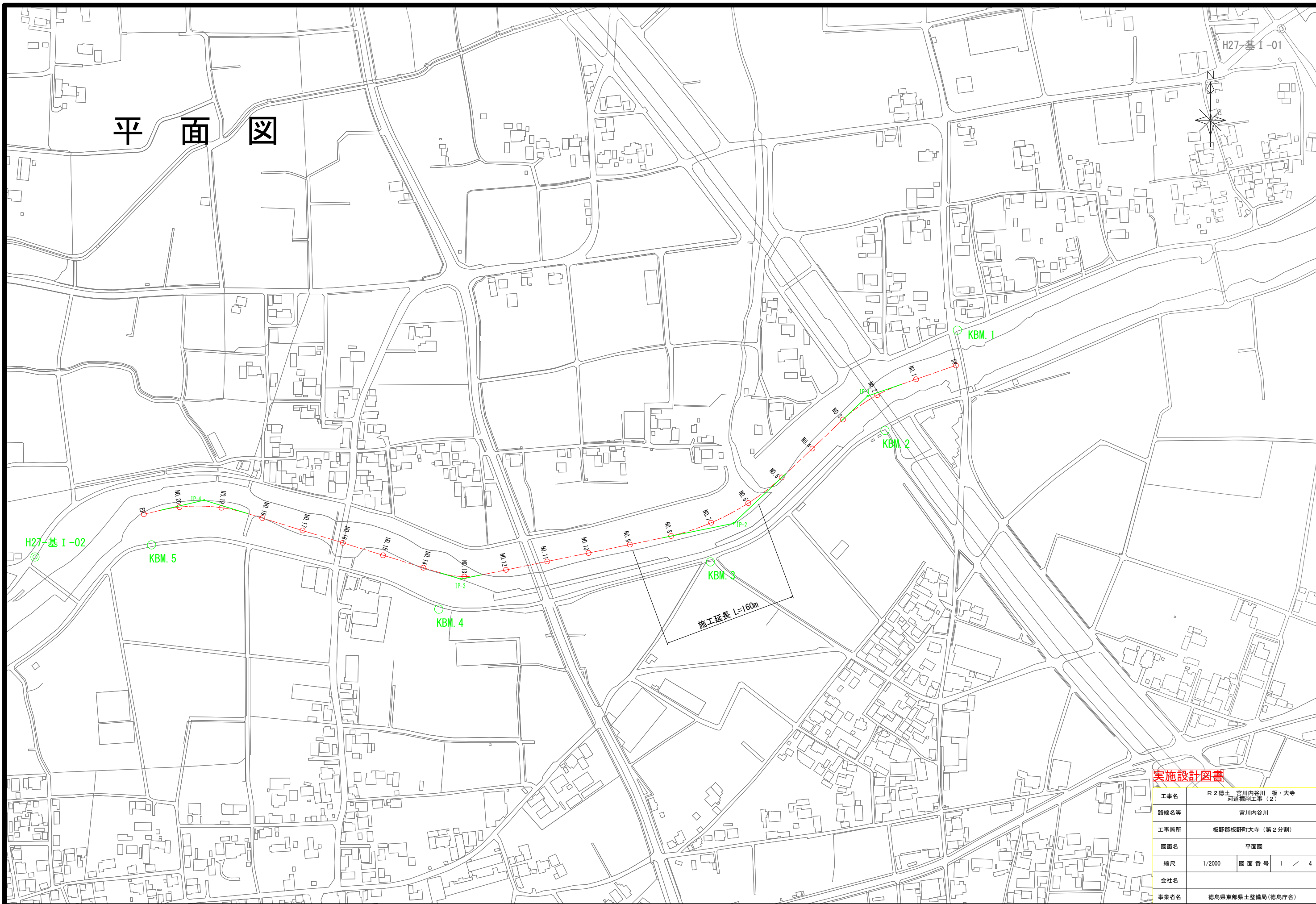
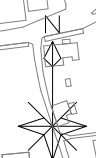


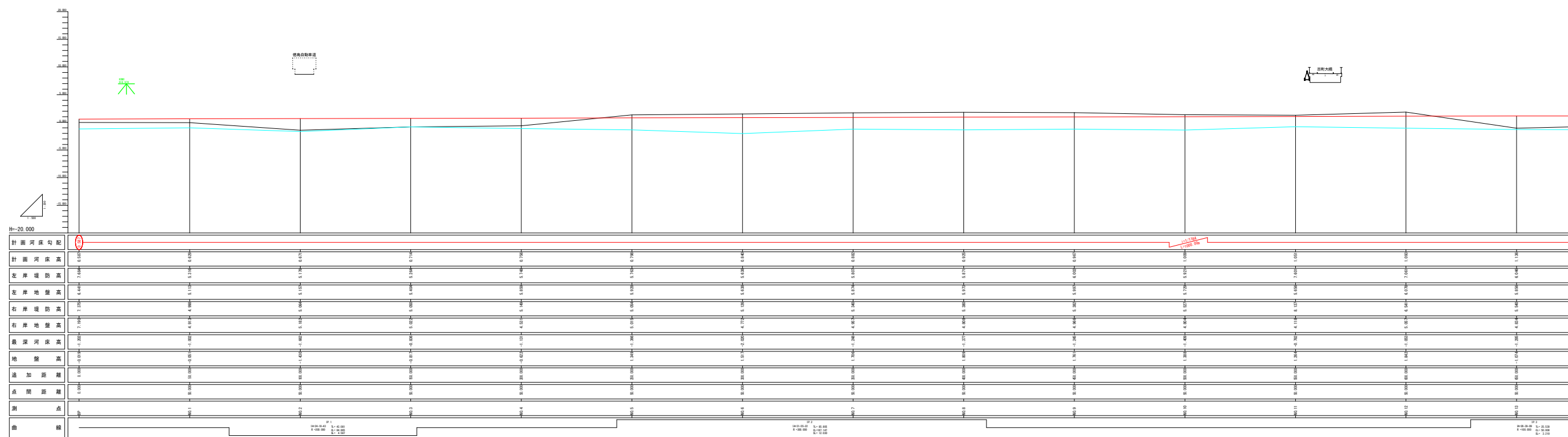
# 平面図

H27-基 I-01



工事名	R2徳土 宮川内谷川 板・大寺 河道掘削工事(2)		
路線名等	宮川内谷川		
工事箇所	板野郡板野町大寺(第2分割)		
図面名	平面図		
縮尺	1/2000	図面番号	1 / 4
会社名			
事業者名	徳島県東部県土整備局(徳島庁舎)		

縱断面 H=1/500 V=1/200



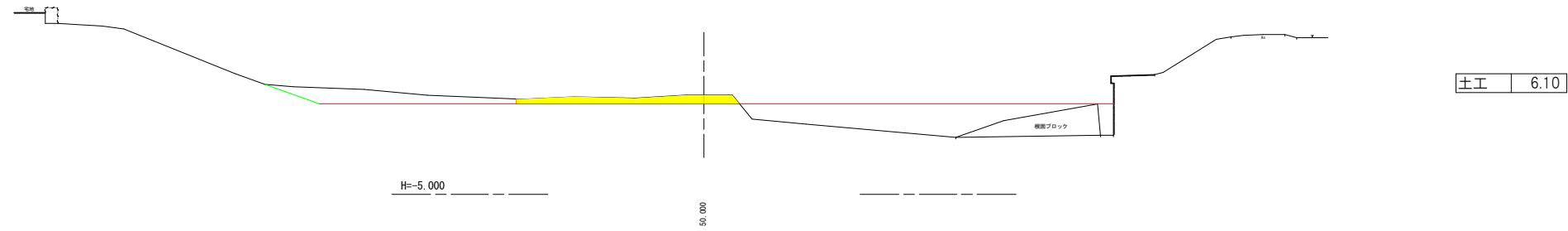
凡例  
 地盤高  
 計畫河床高  
 河床設計高

実施設計図書

工事名	河川改修工事(第1次)
設計者	河川改修工事(第1次)
工事箇所	河川改修工事(第1次)
図面名	河川改修工事(第1次)
縮尺	縦断面 H=1/500 V=1/200
図面番号	2 / 4
設計者	河川改修工事(第1次)

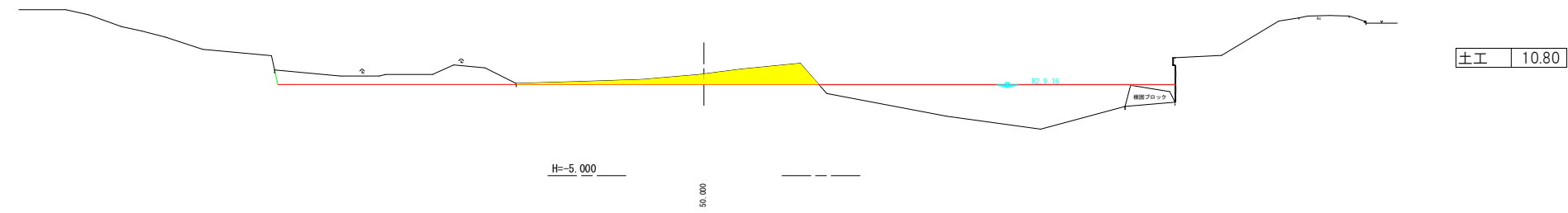
No. 5+40

GH=1.349  
FH=0.798



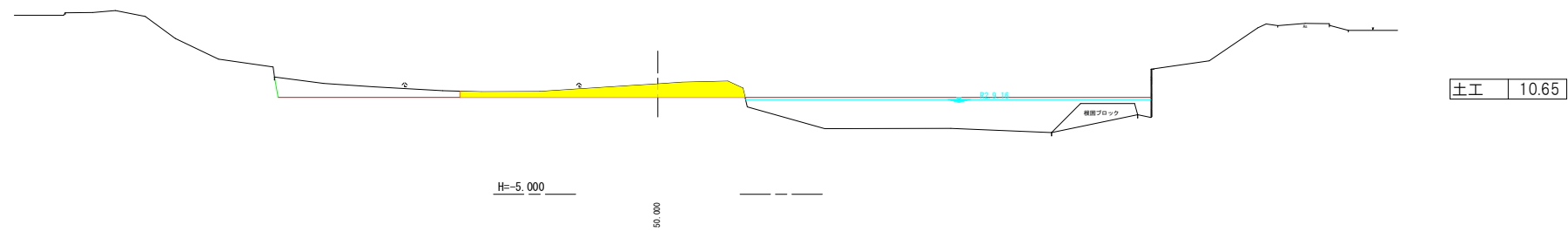
NO. 6

GH=1.517  
FH=0.840



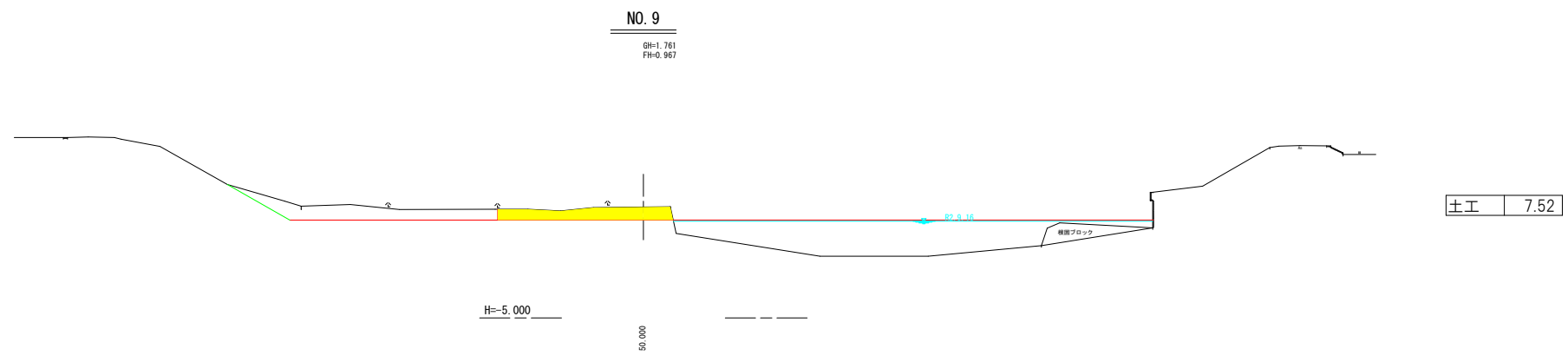
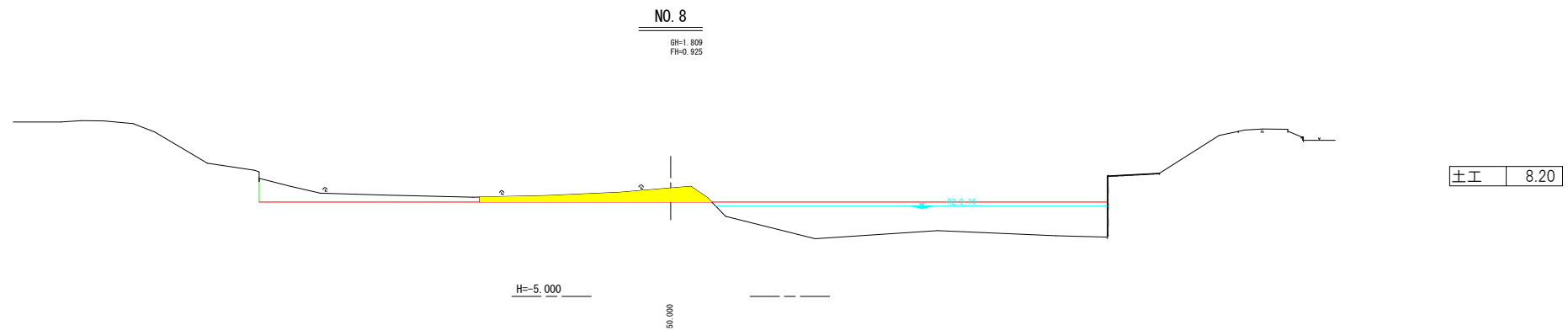
NO. 7

GH=1.706  
FH=0.882



実施設計図書

工事名	R2徳土 宮川内谷川 板・大寺 河道掘削工事(2)		
路線名等	宮川内谷川		
工事箇所	板野郡板野町大寺(第2分割)		
図面名	横断面1		
縮尺	1/200	図面番号	3 / 5
会社名			
事業者名	徳島県東部県土整備局(徳島庁舎)		



**実施設計図書**

工事名	R2徳土 宮川内谷川 板・大寺 河道掘削工事(2)		
路線名等	宮川内谷川		
工事箇所	板野郡板野町大寺(第2分割)		
図面名	横断面		
縮尺	1/200	図面番号	4 / 4
会社名			
事業者名	徳島県東部県土整備局(徳島庁舎)		